

NOWE FORMY SZTUKI- asamblaż i instalacje.

Asamblaż (od fr. *assemblage* – zbieranie) to **odmiana kolażu, która polega na stworzeniu artystycznej kompozycji z gotowych przedmiotów**. Asamblaż ma **formę przestrzenną**, a elementy, które się na niego składają, mogą mieć charakter użytkowy lub mogą to być po prostu skrawki materiałów: worków, szmat, papieru czy ubrań.

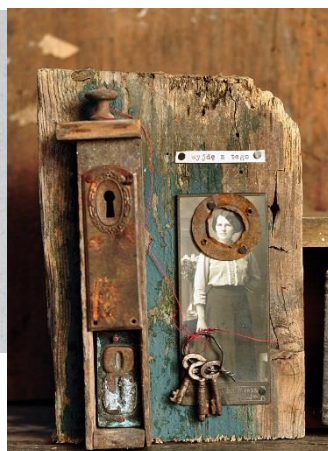
Źródłem tej formy artystycznej była z pewnością sztuka dadaistów i kubistów, zwłaszcza zaś „ready made” Marcela Duchampa czy Maxa Ernsta. Pierwsze „asamblaże” (w taki sposób nazwane) tworzył **Jean Dubuffet na początku lat 50. XX wieku**.

Ten rodzaj twórczości został rozpowszechniony dzięki wystawie w Nowym Jorku w 1961 rok – The Art Of Assamblage – na której pojawiły się między innymi dzieła Duchampa, Willema de Kooninga, Pabla Picassa czy Roberta Motherwella.

Asamblaż to forma artystyczna wyrażająca typowo nowoczesny lub nawet ponowoczesny światopogląd, wedle którego **sztuka jest rodzajem kolekcjonerstwa, tworzenia nowej całości z dostępnych przedmiotów czy odpadków cywilizacji**. Artysta to zatem ktoś, kto działa na wielkim „śmietniku” kultury i niejako przetwarza jego elementy. **Sztuka staje się rodzajem recyklingu**, odzyskiwania tego, co zostało zużyte i wyrzucone oraz przetwarzaniem

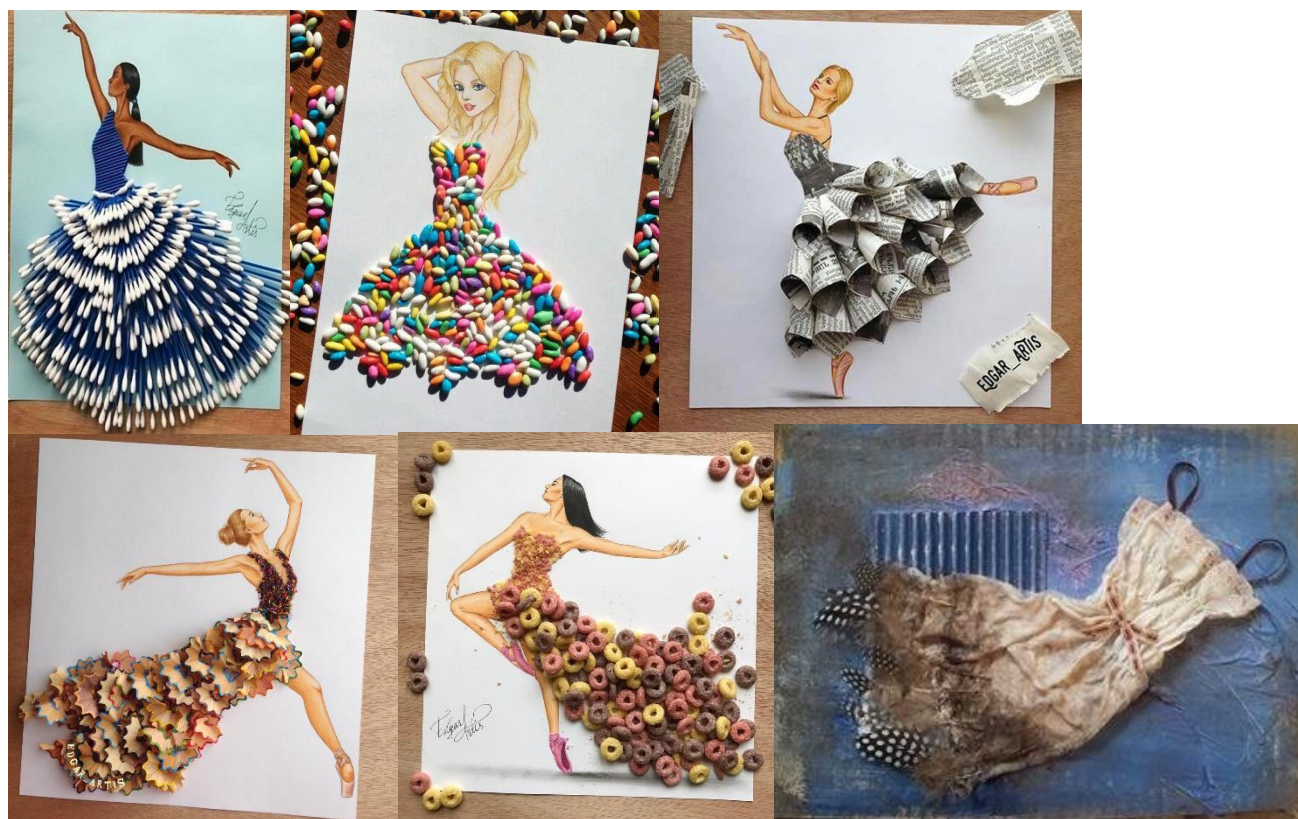
Przykłady:

Gabriela Becla



Władysław Hasior

Zobacz: <https://blogkreatywny.pl/asamblaz-czyli-kolaz-w-3d/>



Prace są wyszukane z Internetu

Waszym zadaniem będzie wycięcie dużej postaci z kolorowej gazety, może to być rzecz nie postać, ale proponuję na kartce A3 wklejać i dorabiać tej postaci kolejne elementy budujące tę postać (lub rzecz). Użyj gotowych elementów podobnych do obrazków powyżej, sypkich np. kaszy, makaronu to co masz pod ręką (najpierw pomyśl co masz do dyspozycji). Użyj farb, nożyczek, kleju, pastelów. Jeśli uda ci się coś ciekawego stworzyć pochwal się tym, wysyłając zdjęcie pracy.

Zapisz w zeszycie temat i napisz krótką notatkę co to jest asamblaż.

Na następnej lekcji zajmiemy się instalacją.